

Mediterranean Art Gran Tour

11 - 31 Marzo 2016



*Mediterranean Art
Gran Tour*

11 - 31 Marzo 2016

INTRODUZIONE

Lavorando sul gioco degli opposti, ci si sorprende nell'osservare come questi chiudano lembi di una medesima storia, un cerchio che si restringe fino a toccarsi.

Una piattaforma di incontri culturali dove è possibile un dialogo, uno stimolo che risponda ai bisogni dell'uomo, un'aspirazione ad una realtà che abbia un respiro, non solo nazionale ma soprattutto internazionale.

Un itinerario creato dal sodalizio degli stessi artisti in stretta sintonia di figure curatoriali come il Gallerista Floriano Massera da Roma e il Gallerista Janvier Roman da Malaga, i quali si propongono di facilitare l'incontro tra creativi provenienti da ogni angolo del mondo.

Un rapporto Curatore–Gallerista–Artista basato sulla reciproca e sincera fiducia avulsa da qualsivoglia sovrastruttura.

Il progetto “Mediterranean Art Gran Tour” è un sogno divenuto realtà, cadono i confini, le conversazioni in movimento trovano terreno fertile per una condivisione che si sviluppa con il dialogo e con l'ascolto, con il fare insieme.

A Roma e a Malaga la Rassegna ha mirato a percepire e rispettare “lo spirito dei luoghi”, non solo, ma ad offrire un ventaglio di proposte internazionali, obiettivo perfettamente centrato.

Indiscutibile la passione per il Mediterraneo, crocevia di culture, culla di civiltà, questo Catalogo diviene testimonianza di un ciclo di incontri tra due grandi Stati, Italia e Spagna, due grandi tradizioni che, attraverso la creazione di percorsi artistici tra loro concatenati, danno luogo ad una sinergia che non solo rafforza l'immagine dei territori ma la rende capace di attrarre iniziative, investimenti, atti a fare emergere l'identità e le tradizioni di due grandi città: Roma e Malaga.

Scopo di questo Gran Tour Artistico è quello di stimolare, attraverso l'arte, con uno sguardo rivolto al futuro, i processi di cambiamento e trasformare la società.

Finalità ambiziosa ed auspicabile dove “l'arte” è e sarà la parola chiave utile ad avviare un iter

di uguaglianza tra i popoli.

Il principio fondamentale che si pone “Mediterranean Art Gran Tour” è quello di affermare che non esiste il senso della comunità senza comunicazione.

La “Flyer Art Gallery” e la “Galeria Janvier Roman”, tessono all’unisono una partitura che esalta le doti magnetiche di questi Paesi, vivaci e dinamiche realtà dove la professionalità organizzativa, l’attenzione ai contenuti, la cura dei dettagli rappresentano la cifra più autentica di intendere l’arte.

MALAGA (Galeria Janvier Roman)

Prezioso frammento dell’Andalusia, Malaga, terra che ha dato i natali nel lontano 25 ottobre 1881 a Pablo Ruiz Y Picasso.

La Penisola Iberica, tra il Mediterraneo e l’Atlantico, tra Africa ed Europa, un’eredità culturale ricchissima grazie alla molteplicità di popoli che l’hanno abitata.

Quella Hispania conquistata dai Romani che eredita la nostra lingua madre, il latino, che accomuna tante Nazioni.

Con la Rassegna d’Arte Contemporanea Internazionale “Mediterranean Art Gran Tour” Janvier Roman e Floriano Massera realizzano un’aspirazione, quella di avvicinare le influenze e le coincidenze di culture apparentemente diverse, dividerne il pensiero, spronare l’evoluzione internazionale delle arti, dove le dinamiche di vita di artista offrono una visione di linguaggi inediti di notevole interesse.

Percorso audace, artisti italiani e stranieri perseguono, con l’ottica di rendere l’arte accessibile a tutti, una esposizione all’avanguardia, attraverso idee e sperimentazioni viene sottolineata l’efficacia propensione alla contemporaneità.

Quarantatre gli artisti presenti a Malaga: Alberto Zecchini, Alessandra Ruggiero, Alessandro Macchia, Alma Carrano, Angela Caputi, Annarita Renzi, Antoine Zamariola, Arturo Corinto,

Beniamino Finocchiaro, Branciforte, Cinzia Orabona, Dania Minotti, Daniele Scerbo, Domenico Asmone, Dora Mazzuto, Francesca Paolucci, Franco Cocco, Giulia Contessa, Graziapia Cocomazzi, Habiba Zudabi, Kristzina Hollai, Laura Orlandini, Laura Pennesi, Margherita Colombini, Maria Kaszuba, Maria Zimari, Mario Ramos, Marta Fabbri, Nancy Avellina, Nedal Deeb, Olivera Jonovic, Riccardo Liotta, Rita Barigelli, Rosy Mantovani, Sabrina Simoncini, Sofia Troiano, Stefania Rosiello, Tommaso Pantuso, Teresa Miccichè, Uma Aslam, Valentina Misirocchi, Visual TC, Vittore Loriga.

Attraverso linguaggi e tecniche differenti la Mostra riflette l’identità e la peculiarità di ciascun creativo, e ne sottolinea la libertà di ricerca e di stile.

Artisti che, procedendo per simboli ed allusioni, creano un palcoscenico di meditazione, dove l’ambientazione magica di Malaga fa sì che, in un’unica dimensione temporale, passato e presente divengano profondo spirito di un’attenta ricerca.

Omaggio non solo alla città che li ospita ma apertura di un grande varco all’itinerario espressivo contemporaneo.

Una Mostra, quella di Malaga, che dà vita ai sogni, alle emozioni, un pubblico attento che si anima di forti sentimenti dinanzi a ciascuna opera, e Malaga fa da cornice ideale, testimonianza di una città che continua a trasformare se stessa e il suo immenso patrimonio.

La Galeria Janvier Roman, in una terra piena di contraddizioni e contrappunti, riesce paradossalmente e provocatoriamente ad assorbire, attraverso la creatività, la modernità.

Le opere esposte rispecchiano una società che tra il reale e l’irreale rivoluziona il mondo.

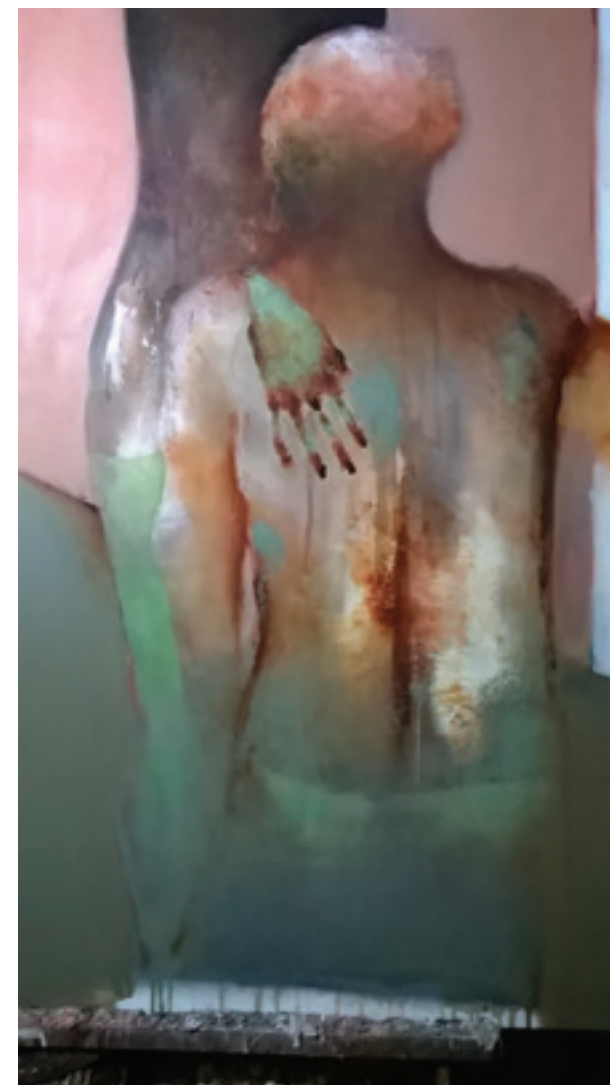
Il merito, ampiamente condiviso dagli organizzatori, si concretizza con una esposizione capace di incorporare nuove linfe, di interpretare e rinnovare l’immagine di fare arte, in grado di offrire ai fruitori la possibilità di esplorare i preziosi processi del pensiero.

Critico D’Arte
MARIA DE MICHELE

LE OPERE

ALBERTO ZECCHINI

Un'esplosione di materia rivolta verso un'estasi visiva, senza perdere la sostanza del discorso figurativo. Un sofferto connubio tra spirito e corporeità innalza il vertice dell'interiorità. Traspare l'alienante tensione della quotidianità e l'intenzionalità di creare un'estetica della morte.

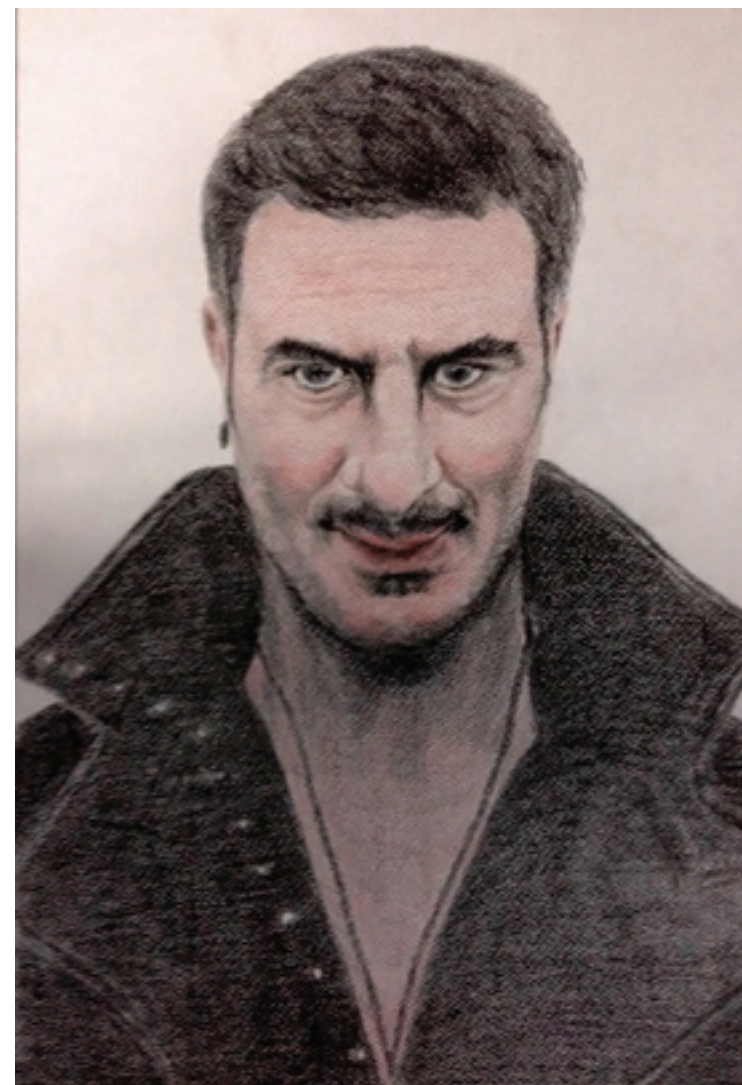


SENZA TITOLO

TECNICA MISTA - 70x100 cm - 2015

ALESSANDRA RUGGIERO

Una coscienza pittorica cresciuta e maturata al sole del vissuto ed affinata sotto il profilo tecnico e compositivo. Sapiente il tratto grafico, il misurato bilanciamento cromatico sono l'esito di un pensiero esperienziale in cui immaginazione e realtà convergono e si risolvono, frutto di un'attenta e meticolosa osservazione e riflessione.



DAVIDE 'CAPITAN UNCINO'

MATITE SU CARTONCINO RUVIDO - 33x48 cm - 2016

ALESSANDRO MACCHIA

*La fotografia utilizzata per circoscrivere l'attimo presente, niente affatto smarrita.
Nel suo universo ideologico, Alessandro Macchia sa cogliere l'intima relazione tra
l'immagine, che rimarrà fissa nel tempo, ed il pensiero, labile, fluente di un istante.
Il bianco e il nero regala una notevole efficacia espressiva.*



WIND FLOW - MONTECRISTO (L'AQUILA) - ITALIA
STAMPA SU FOREX - 50x75 cm - 2016

ALMA CARRANO

L'esigenza profonda di staccarsi dal pittoricismo per porsi su un piano fortemente storico e culturale. Chiarezza tonale, luminosità, istantanea dell'alienante tensione della quotidianità. Decadenza del mito. L'inevitabile evoluzione della realtà dove icone restano immutabili solo attraverso il ricordo.



MYTH VS IMPERMANENCE

STAMPA DA SANDWICH DI DIAPOSITIVE - 50x70 cm - 2010

ANGELA CAPUTI

In un flusso continuo di visioni c'è la percezione allucinatoria del mondo. Un groviglio inestricabile di apparizioni e sensazioni, la necessità dell'artista di sfuggire a sogni cupi e realtà minacciose. Il cromatismo immediato crea una terza dimensione che fa oscillare su differenti registri le intimità sospese della memoria.



APPARIZIONI

PITTURA ACRILICO - 70X60 cm - 2016

ANNARITA RENZI

Un figurativismo esaltante, traspare dall'espressione della modella una voluttà senza memoria, una tenerezza trattenuta da una postura congelata da una forza dolorosa di un'ingannevole vita. La perfezione puntigliosa della pennellata denota il piacere intimo del dipingere. L'arte che torna all'idea di una umanità estetica ed emotiva impregnata dalla fragilità della bellezza.



L'ULTIMA GOCCIA

OLIO SU TELA - 60x90 cm - 2016

ANTOINE ZAMARIOLA

Impulsi creativi fantasiosi ed irreali, l'aspetto cromatico, segnico e il ritmo della composizione diventano mezzo di estrinsecazione della propria interiorità.

Attraverso l'astrattismo l'artista, assemblando più tecniche, dà una corporeità provocatoria all'insieme. Il nero dominante nasce dal bisogno di rappresentare il dramma dell'umanità oppressa.



SENZA TITOLO

TECNICA MISTA - 100X100 cm - 2015

ARTURO CORINTO

Un assurdo olocausto immolato sull'altare del nulla. Un dipinto toccante dove il sentimento ci dà la speranza di sognare ancora, di lottare contro l'avidità e la sete di potere. Un figurativismo contemporaneo capace di una presa diretta con il fruitore. I chiaroscuri, le trasparenze del bianco denotano la straordinaria abilità di elaborare il codice semantico attraverso l'intensa espressività.



THE ARMS OF SAFETY

TECNICA MISTA - 100X100 cm - 2016

BENIAMINO FINOCCHIARO

Per l'artista Beniamino Finocchiaro la fotografia è strumento di manipolazione, materiale da interpretare in senso estetico, possibili incursioni che vanno al di là dei luoghi deputati all'arte. Chiarezza tonale, luminosità, visione del reale denotano la volontà di non fermarsi all'ovvietà. Giocando con la creatività si palesa la capacità dell'autore di tradurre in immagine il sentimento.



CLAUDIA

STAMPA SU FOREX - 70X100 cm - 2014

BRANCIFORTE

Entrare attraverso l'astrattismo a diretto contatto con la psiche del fruitore, elementi concreti che hanno una corporeità, afferrare a volo la vita delle cose. Un concetto semplice, "mollette e panni stesi" assume una diversa realtà, crea dimensioni spaziali, geometrie che inaspettatamente divengono riflessioni morali. Sostanza materica metafora della necessità di dare continuità alle nostre esistenze.

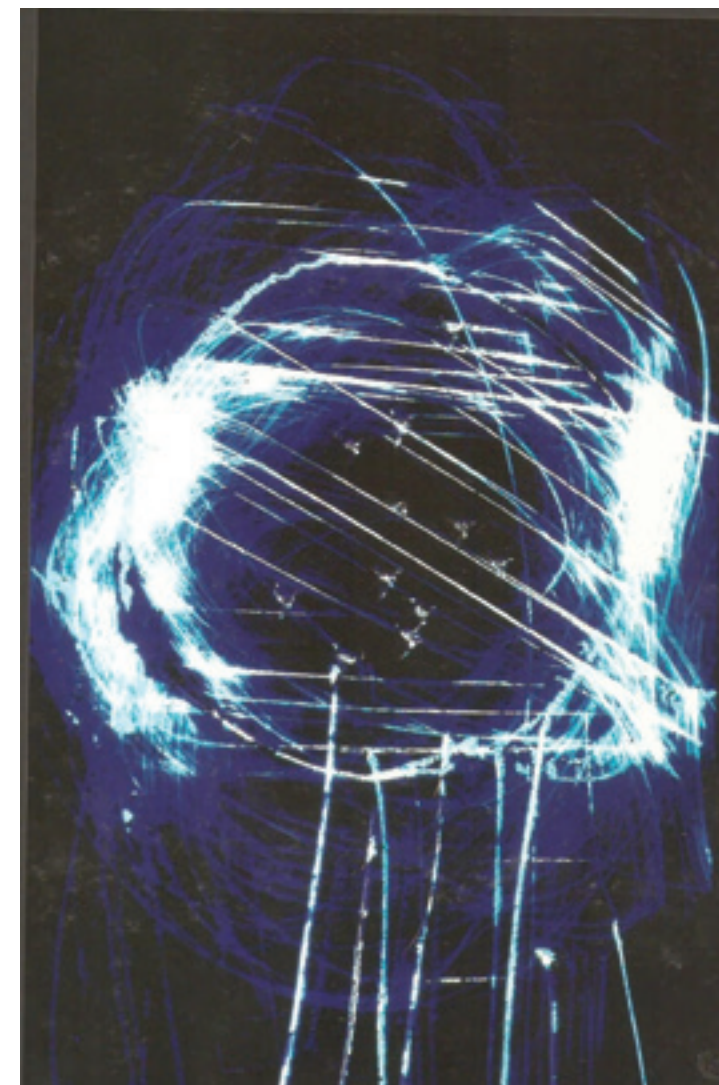


MOLLETTE E PANNI STESI
OLIO SU TAVOLA - 60x50 cm - 2015

CINZIA ORABONA

Il dipinto di Cinzia Orabona viene recepito dal fruitore a livello del sistema limbico sottoforma di emozione. Un grido d'allarme attraverso il linguaggio digitale che sfugge ai soliti schemi stravolgendo la destinazione della materia.

Tra manipolazione, sottrazione ed affermazione di un urlo sociale l'artista conduce l'arte fuori dal déjà vu.



IL GIOVANE MONDO È IN RIVOLTA

STAMPA DIGITALE - 80x100 cm - 2015

DANIA MINOTTI

Vulnerabilità e bisogno di protezione espressi come opera compiuta, il disegno è condotto con straordinaria abilità, potenza espressiva e realistica. L'arte figurativa diviene strumento per confrontarsi con la propria individualità.

L'immagine diviene una percezione, un messaggio per rimettersi sulle tracce di Dio.



GLI OCCHI DELLA SPERANZA

GRAFITE SU CARTONCINO BIANCO - 44x70 cm - 2015

DANIELE SCERBO

Sperimentazioni tridimensionali che stimolano la nostra facoltà conoscitiva, attraverso l'esperienza visiva spazio e materia si incontrano per dare origine alla scintilla del trascendentale. Manipolando materiali diversi l'artista arriva ad una notevole efficacia stilistica. Far viaggiare con forza ed energia le proprie idee, graffi come fallimenti perpetrati dall'avidità dell'uomo.



GRAFFI

MALTA E ACRILICO SU TELA - 33x40 cm - 2015

DOMENICO ASMONE

Luminosità cromatica che si sprigiona come libera energia. Rimanendo tra visione e visionarietà l'artista mantiene un misurato bilanciamento coloristico, esito di un pensiero esperienziale in cui realtà ed immaginazione convergono.

Essenzialità ed armonia si aprono ad una suggestiva modernità soddisfacendo la necessità fisica ed emotiva dell'autore.



CROMATICO

COLLAGE SU TELA - 70x60 cm - 2010

DORA MAZZUTO

Il surreale si coniuga con il metafisico, l'inquietudine esistenziale investe le sorti dell'intera umanità. Ambivalenza di forza e fragilità, buio e luce del pensiero.

Caricati da un forte simbolismo i colori del dipinto rispecchiano il percorso vitale e virtuale dell'artista. Spaesamento mentale, l'immagine divisa in due parti, due visioni distinte ed autonome, seppure intimamente complementari.



PENSIERI COMPLEMENTARI

OLIO SU TELA - 50x70 cm - 1989

FRANCESCA PAOLUCCI

L'astrazione si realizza nell'opera con una tecnica particolarissima, vetro su vetro, un'espressione capace di non escludere del tutto la percezione indotta dal vero. Sfruttando la consistenza luminosa del materiale, la scelta del bianco, dell'azzurro e del rosso accentua la qualità sintetica e cromatica, configurando in immagini le pulsioni dell'artista.



FOLGORE

MOSAICO DI VETRO SU VETRO - 2016

FRANCO CROCCO

Impressionismo fugace, "Aria di primavera" realizza una rivoluzione, l'emozione si libera dalle sovrastrutture e dai presupposti formali per trovare l'accordo tra occhio e sentimento. Moti tradotti in luce e colori, la Natura ritratta con esaltata felicità. Nella pastosità del dipinto c'è piena libertà creativa che riesce, felicemente, a trasfigurare liricamente la realtà.



ARIA DI PRIMAVERA

TECNICA MISTA SU ERACLIT - 50X50 cm - 2011

GIULIA CONTESSA

Il dipinto è animato da uno spirito raffinato ricco di sottigliezze e sfumature, il volto emerge dal nulla in un clima di sogno e di mistero. La timbratura cromatica, vivace ed aggressiva, rivela un realismo condotto con chiarezza mentale. Attraverso gli schemi della limpida visione Giulia Contessa penetra la sfera psicologica dell'universo femminile intima ed inafferrabile.



MALIA

ACRILICO SU TELA - 50x50 cm - 2015

GRAZIAPIA COCOMAZZI

Iperrealismo surreale, una coscienza pittorica severa, una piacevole sensazione tattile dove frammenti di memoria vengono catturati nel loro istante di trionfo.

Ci si aspetta di sentire il profumo delle "rose bianche", immortalate con impeccabile perfezione, un'idea di naturalezza traduce in presente qualcosa del passato che si contestualizza nella contemporaneità.



ROSE BIANCHE

OLIO SU TELA - 50x60 cm - 2015

HABIBA ZUOABI

Immanenza della materia, una genialità che incorpora e sottintende l'impotenza dell'uomo dinanzi alla Natura. Un puro astrattismo che sa afferrare a volo l'istante, metafora di anomalie che esplodono in inquietudini. L'effetto spaziale del dipinto diviene riflessione morale scuotendo lo stato emozionale del fruitore e sottolineando l'imperscrutabile destino dell'umanità.



ERUZIONE

ACRILICO SU TELA - 100X70 cm - 2016

KRISTZINA HOLLAI

Provocazioni ironiche e gioiose come alternative al pessimismo, l'arte torna all'idea di una umanità estetica, la singolarità del dipinto dà al pensiero un orizzonte di senso più ampio, facendo emergere formulazioni immaginative dove il simbolismo si nasconde dietro l'opera stessa. Abito come metafora dell'essere, con il proprio corpo e con l'effimero.



DRESS-UP GIRL

OLIO SU TELA - 80x100 cm

LAURA ORLANDINI

Armonie cromatiche intese come equivalenze sensoriali, Laura Orlandini, spirito raffinato, innamorata delle sottigliezze, e delle sfumature del sentimento più che della pienezza dell'emozione. L'impeto cromatico condotto con pennellate rapide e precise approda ad un'astrazione disegnativa, ad un'arditezza di stile dove la luce fa da protagonista divenendo improvvisazione estemporanea.



LUCE

ACRILICO SU TELA - 150x100 cm - 2012

LAURA PENNESI

Spoglia di ogni convenzionalità accademica l'artista ferma il movimento di un attimo con immediatezza ed estemporaneità. La modulazione cromatica annuncia il silenzio assorto che pervade il dipinto, la posa della figura tratteggiata con la naturalità delle forme, nella cornice di un ambiente intimo e quotidiano, diviene veicolo espressivo dei moti interiori.



PROFILO DI DONNA
TECNICA MISTA - 70x100 cm

MARGHERITA COLOMBINI

Il dipinto di Margherita Colombini chiede attenzione ed una maturità di sguardo, le cromie interagiscono con l'enigmicità segnica portando lo sguardo ad infinite interpretazioni. Il titolo "Ipnosi" allude ai ritmi convulsi dell'inconscio.

Un astratto surreale teso a coinvolgere il fruitore in un universo fatto di estetica e percezione. La trama esalta la poesia della luce grazie ad un sapiente uso del colore.

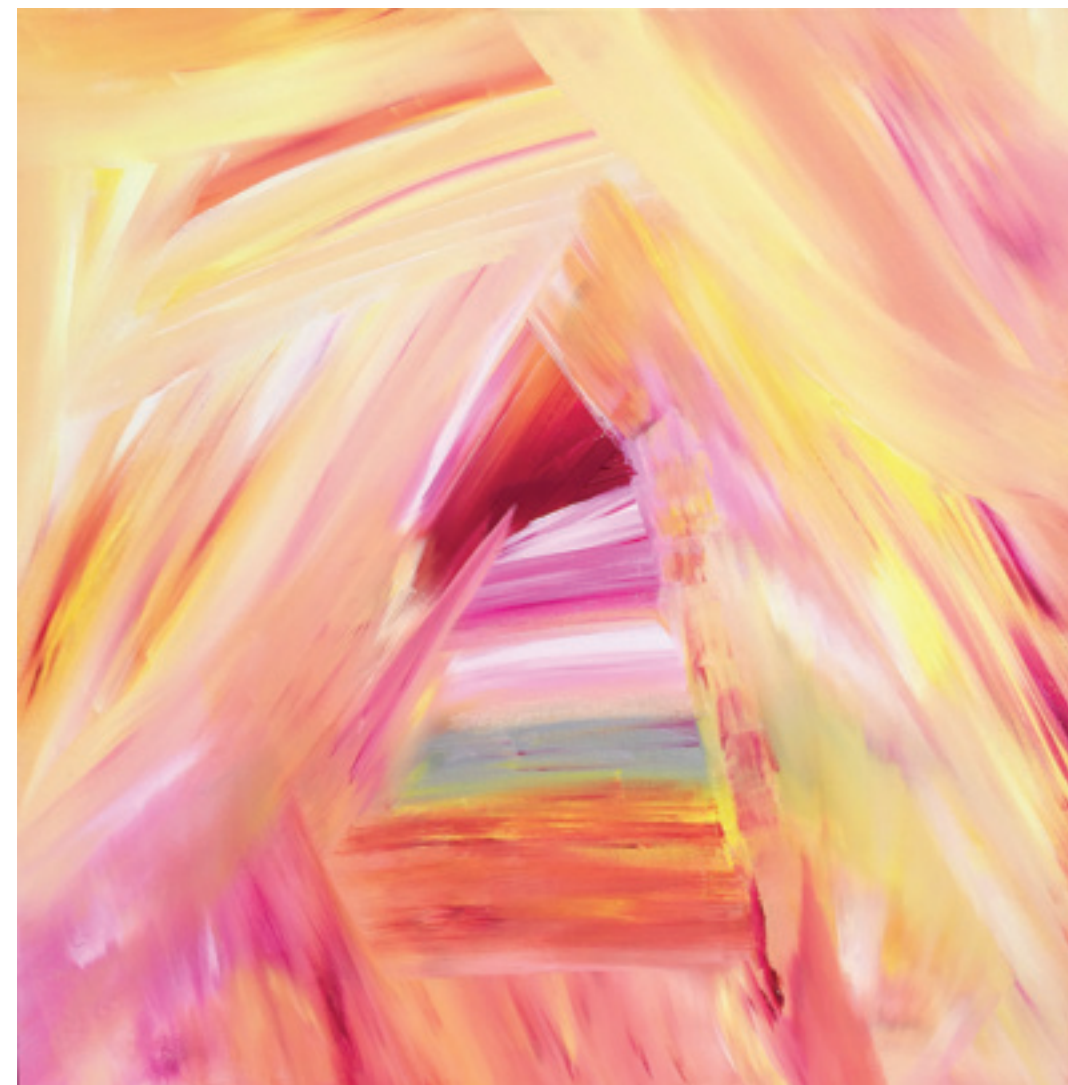


IPNOSI

OLIO SU TELA - 100x70 cm - 2015

MARIA KASZUBA

Prendere coscienza della propria personalità e raggiungere la propria verità artistica. L'astrattismo è per Maria Kaszuba un' intenzione, la pennellata larga e rapidissima passa da un piano all'altro dando il senso del volume e della profondità. Ed è la libertà espressiva ad emergere, l'immediatezza, la libertà di esecuzione. La tavolozza squillante si realizza in una acuta improvvisazione estemporanea.



CLEANSE

ACRILICO SU TELA - 60X60 cm - 2016

MARIA ZIMARI

Rivelazione della luce e dell'atmosfera, tra osservazione diretta del vero e trasfigurazione lirica Maria Zimari raggiunge un equilibrio miracoloso, arrivandoci per gradi. Aderenza allo stato d'animo e alle emozioni vissute. Leggerezza di toni, bagliori soffusi, grande finezza nell'orchestrazione dei grigi, svariati sottilmente, discreti e silenziosi.



AUTUNNO PARIGI

OLIO SU TELA - 40x50 cm - 2010

MARIO RAMOS

Realismo magico, la saporosa bellezza del nudo in primo piano rappresenta l'oggettivo che si fonde con un mosaico di elementi astratti. La pennellata larga e sinuosa del corpo femminile entra in simbiosi con una nuova dimensione dove, con armonia, si rende possibile rappresentare lo spazio circostante servendosi di un'astrazione simbolica che ne sottolinea il ritratto psicologico.



BARCELLONA

OLIO SU TELA - 100x70 cm - 2013

MARTA FABBRI

Un valore contenutistico dove l'armonia cromatica racconta, nella sua semplicità, un brano di vita. Pennellate dirette e larghe che riassumono sinteticamente la realtà.

Una chiara e calibrata composizione con vigorose pennellate di bianco che rendono animato e brillante l'effetto d'insieme. Una visione limpida, purezza del linguaggio, rivelazione poetica che al di là delle apparenze ci conduce al flusso esistenziale dell'autrice.



TORNANDO A CASA

OLIO SU TELA - 60x60 cm - 2013

NANCY AVELLINA

Ricerca di un intenso cromatismo nell'opera di Nancy Avellina, il bianco e gli azzurri sono mantecati in profondità di sentimento. La trasposizione del vero non esiste più se non nella sua memoria, il mare diviene distanza ed orizzonte.

Il veliero si nutre della sua distesa, della sua immensità, dei suoi capricci, per smania di evasione, per desiderio di avventura e di libertà.



IL VELIERO

ACRILICO SU TELA - 80x60 cm - 2015

NEDAL DEEB

C'è nel dipinto l'intenzione dell'anima a farsi corpo, ben rappresentato dalla forma astratta il flusso e riflusso della nostra coscienza, dalla quale scaturiscono i nostri pensieri e le nostre idee. Intricati vortici persistenti o evanescenti che si contrastano e si fondono con fluide macchie di colore. Il volto condotto con grande espressività è metafora della lotta vana contro l'erosione del tempo.



HOLOGRAPHIC MEMORIES
TECNICA MISTA - 91x60 cm - 2015

OLIVERA JONOVIC

Da un pregevole stile figurativo l'artista Olivera Jonovic allarga i confini della sua percezione con una sfida ardua. Fondendo la libertà espressiva e il sofisticato mondo virtuale arriva ad una nuova ed originale forma d'arte. Il concetto di alienazione trova nella rivoluzione digitale la maschera dove poter nascondere se stessi, perdendo il contatto con la nostra vera natura.

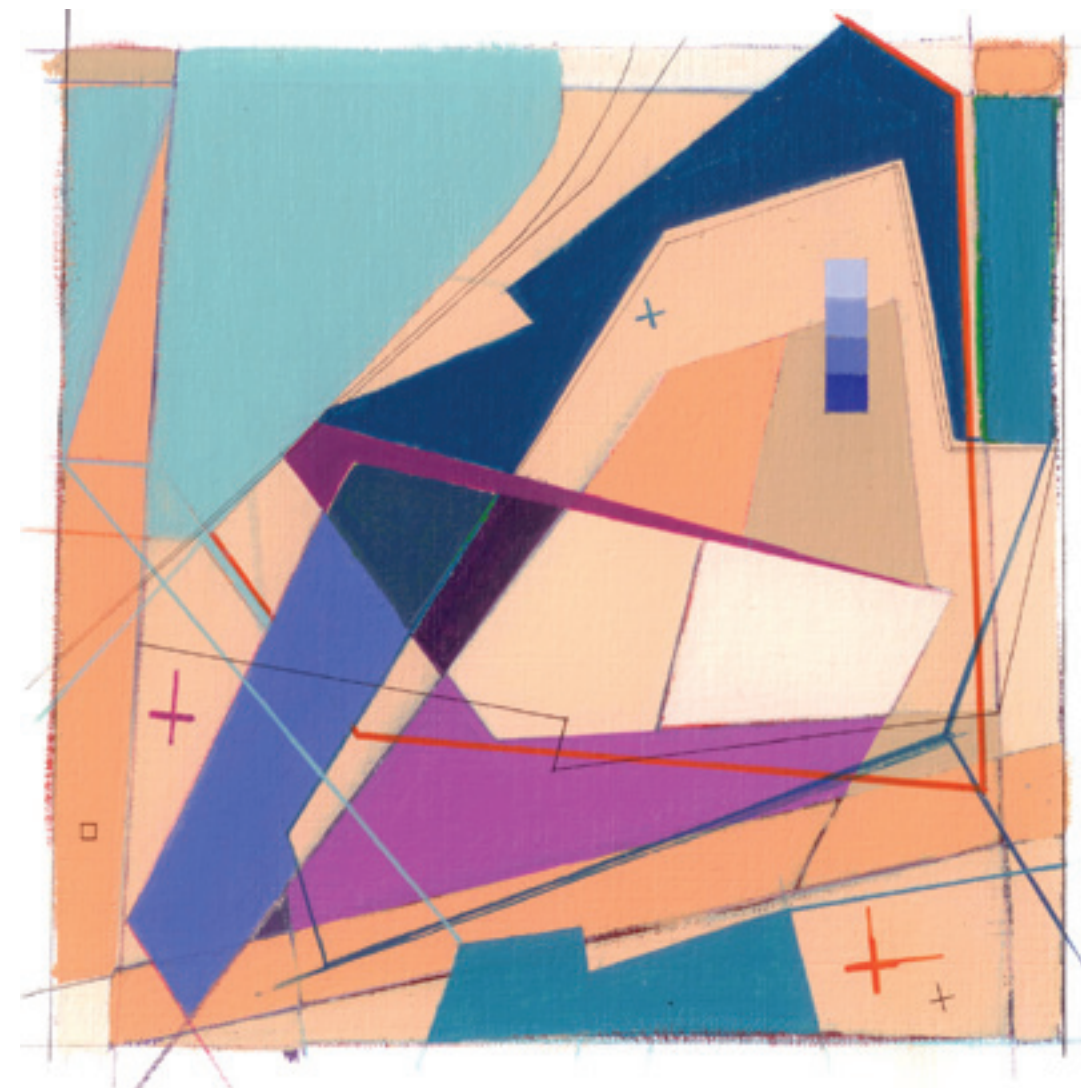


BRANDIZATION

90x80 cm - 2016

RICCARDO LIOTTA

Una concezione prospettica geometrica, lucida e lineare. Il colorismo nasce acceso, espressivo e forte, dinamico e vitale, per affondare poi le radici nella memoria e nella sensibilità di un sentire che affiora potente tra colori saturi, puliti di un raffinato simbolismo. L'arte si libera da ogni sistema per esemplificare, con espressioni eterogenee, la magia vibrante dell'astrattismo.



POLYCHROPO COMPOSITION 001 - DERIVATION 001

RITA BARIGELLI

Senza giocare d'astuzia con il surreale Rita Barigelli riconduce questa immagine alla sua realtà poetica, la luce calda, diffusa ed impalpabile impregna il dipinto e ci dona il dolce presagio della serenità. Il guizzo lirico impresso con acquerello e china invita alla distensione. L'arte come fonte di stimolazione di sentimenti ed evocazioni. Riflessi che provocano momenti di estasi.



'RIFLESSI' A KHAN EL KHALILI (EGITTO)

ACQUARELLO E CHINA - 24x30 cm - 2011

ROSY MANTOVANI

Grande abilità congiunta a superbe qualità pittoriche, la scelta del bianco e nero vivifica il dipinto con eleganza. Con leggerezza e finezza di esecuzione e grazie alle gamme intermedie tra il bianco e nero l'artista crea il leggero senso del movimento.

La scelta cromatica condona al dipinto un'aura soprannaturale carica di fascino e di mistero.



SERIE RITRATTI

OLIO SU TELA - 70x100 cm - 2016

SABRINA SIMONCINI

Realismo netto, nitido, inequivocabile, condotto con maestria, premonizione di qualcosa nel divenire. Profondamente motivata Sabrina Simoncini esplora l'uomo per conoscerne l'identità che giace sotto le croste dell'apparenza.

L'espressività cristallina delle verdi pupille della bambina cela solitudine e sofferenza e all'unisono emerge un messaggio di salvezza per l'intera umanità.



GREEN HOPE

ACRILICO SU TELA - 100x100 cm - 2015

SOFIA TROIANO

Modellazione di ispirazione classica dove l'artista padroneggia con vigore, chiarezza ed incisività la materia e la traduce in segni marcati ed espressivi. Sensualismo scultoreo condotto con maestria dove la forza del modellato ci conduce ad un dolore cosmico. Leggerezza e drammaticità ripercorrono il fuoco interno dell'eros, scrutato e dispiegato in bellezza e tormento.



EROTICA

SCULTURA - 60x80 cm - 2015

STEFANIA ROSIELLO

La traccia indelebile e percepibile di un istante. Uno sguardo che diviene un rifugio dove poter nascondersi, smarrirsi ed infine ritrovarsi. Una poetica dalle svariate gamme, morbidi contrasti del bianco e nero, luci intense ed incisive esprimono significati esistenziali traducendo in immagine il sentimento.

L'autrice attraverso le sue impronte finisce inevitabilmente di parlare di se stessa.



SENZA TITOLO

FOTOGRAFIA

TERESA MICCICHÈ

Umanesimo contemporaneo. Teresa Miccichè dà nuova dignità all'essere donna. Dettagli che ritornano all'essenza del classicismo con un'impronta fortemente contemporanea dove interiorità ed intelletto acquistano un'importanza profonda, andando al di là della pura e semplice estetica. Iconografia della bellezza nel suo momento più alto. I fondali rosati, la pennellata fluida, la limpidezza di scrittura fermano il tempo con un'impalpabile seduzione preta di eleganza.



DETTAGLI - GAMBE

OLIO SU TELA - 70x80 cm - 2016

TOMMASO PANTUSO

L'arte digitale per giungere ad una creatività inaspettata di una straordinaria realtà. Meditata, visionaria e fantastica figurazione arricchita da riflessi e virtuosismi cromatici. Manipolazione tecnica per approdare all'idea e sottometterla al controllo della ragione. Il messaggio metafisico dell'artista ci pone dinanzi al mistero della vita e alla ragione sottile del nostro esistere.

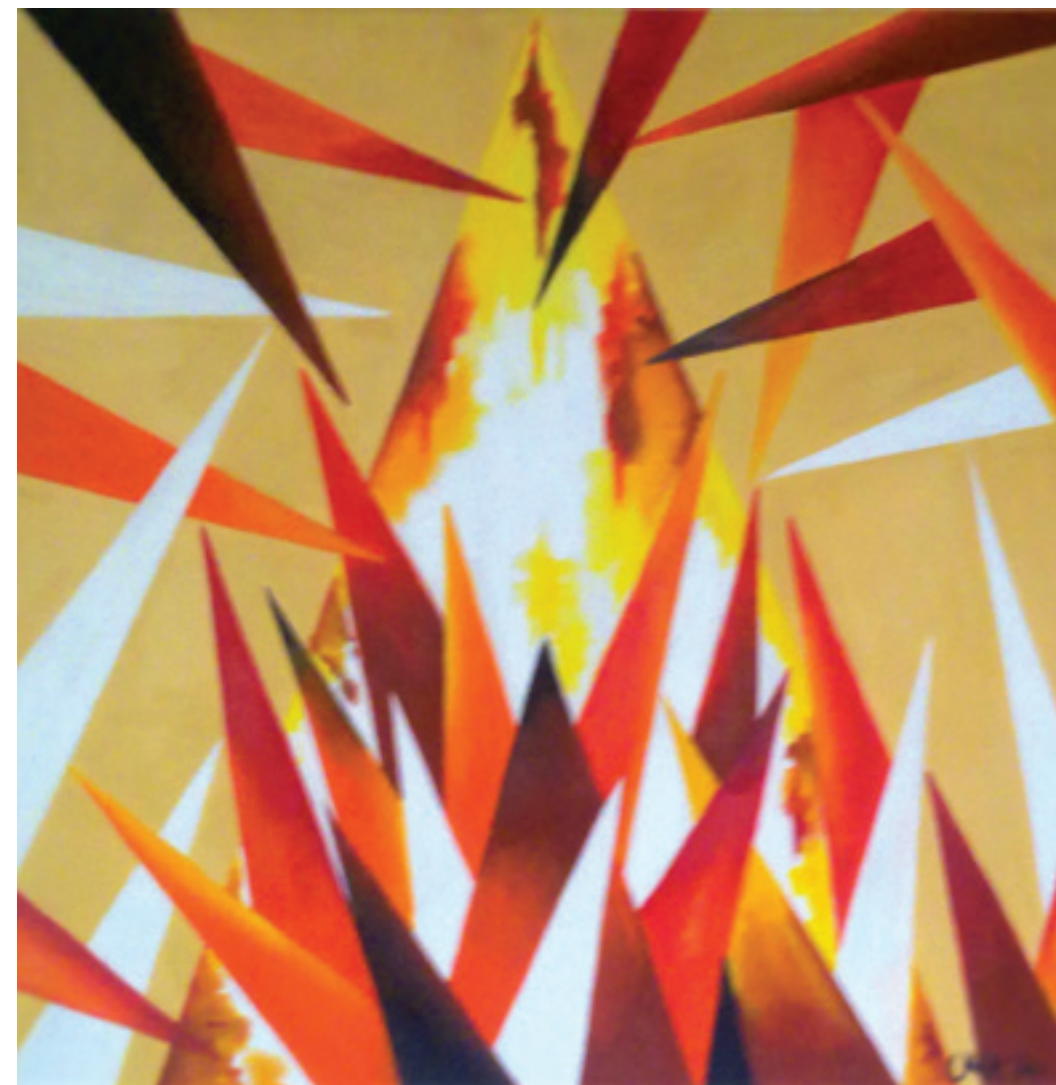


MATER FAMILIAS

PITTURA DIGITALE - 40X60 cm - 2013

UMA ASLAM

Sapiente ricerca dove piani e corpi sono resi dinamici dal bilanciamento simultaneo di luce e colori. Un astrattismo singolare in coincidenza con un'armonia compositiva espressiva, forte e dinamica, colori saturi, puliti, di un raffinato simbolismo. Libertà totale per immagini incise nello spazio, sottofondi magmatici dell'inconscio emergono come patrimonio fantastico di una poesia visionaria.



STILL IN SEASON
OLIO SU TELA - 2014

VALENTINA MISIROCCHI

Espressionismo figurativo. Con la pennellata corposa e l'irreale cromia l'artista crea, attraverso questo ritratto, il suo spazio d'esistenza. Il volto si cela dietro una cortina dorata, luminescente, il capo chino è denuncia alla violenza e alla sopraffazione.

Un dipinto che crea tensione, con un linguaggio pittorico innovativo, contemporaneo, senza perdere contatto con la realtà, il fruitore è portato alla riflessione sull'aspetto intimo ed esistenziale dell'opera.



YLENIA

OLIO SU TELA - 80x60 cm - 2015

VISUAL TC

Proceso in divenire che prosegue attraverso lo sguardo dello spettatore, percezione simultanea, inquietante semovenza che amplifica la suggestione dell'immagine.

Figure in movimento collegate le une alle altre connotano l'identità collettiva contemporanea. Un gioco d'illusione che permette di vedere l'invisibile e dissolvere il visibile. Transfert poetico di un vivido presente.



DESDE LOS REFLEJOS DEL CRISTAL

FOTOGRAFIA - 55x44 cm - 2015

VITTORE LORIGA

Il ritratto iperrealista di Vittore Loriga coglie la naturalezza espressiva di un momento di stupore e smarrimento. Il fruitore nell'osservare gli occhi si chiede cosa il soggetto stia vedendo. Il cromatismo equilibrato, la nitidezza del linguaggio denotano un'acuta competenza pittorica. La pura visibilità cela all'osservatore il disegno interiore dell'autore che interagisce con l'opera affrancandola dalla staticità delle relazioni umane.



COLLEGA

OLIO SU TELA - 30x40 cm - 2014

Ringraziamenti

Il mio primo ringraziamento è rivolto al Gallerista “Janvier Roman” e alla splendida “Malaga” che ci ha accolti. Janvier Roman ha reso possibile la realizzazione di un Evento “Mediterranean Art Gran Tour” che ha dato un segnale forte e di grande spessore culturale alla città.

Collaborazione che, remando contro un realismo spento e conformista, ha portato l’arte a divenire un unico linguaggio europeo.

Ringrazio il critico d’arte Maria De Michele per introduzione al Catalogo e la lettura arguta e centrata delle opere esposte.

Ringrazio il grafico Matteo Agarla per la realizzazione del Catalogo che, con eleganza e sobrietà, esalta il processo creativo e tecnico della grafica divenendo nell’immediato prezioso mezzo di comunicazione.

Ringrazio tutti gli artisti per aver aderito con passione ed entusiasmo alla Rassegna. Testimonianze che hanno arricchito il patrimonio di ricerca dando voce e concretezza al profumo dell’arte.

Floriano Massera

In copertina / Cover

Malaga - Roma Tracciato grafico di Matteo Agarla

Testo Critico / Critical Text

Critico D'Arte Maria De Michele

Grafico / Graphic Designer

Matteo Agarla

Galleria / Gallery

Flyer Art Gallery - via Palermo 77, 00184 Roma - Italia

WWW.FLYERARTGALLERY.COM - MAIL. flyerartgallery@gmail.com - PHONE. +39 333 2790004

Galería Javier Román - calle San Juan de Letrán 10, 29012 Málaga - España

Mostra / Exhibit

Mediterranean Art Gran Tour

11 - 31 Marzo 2016

Gallery

FLYER ART
GALLERY



CONTACTS

Flyer Art Gallery - via Palermo 77 - 00184 Roma

WWW.FLYERARTGALLERY.COM

MAIL. flyerartgallery@gmail.com

PHONE. +39 333 279 0004