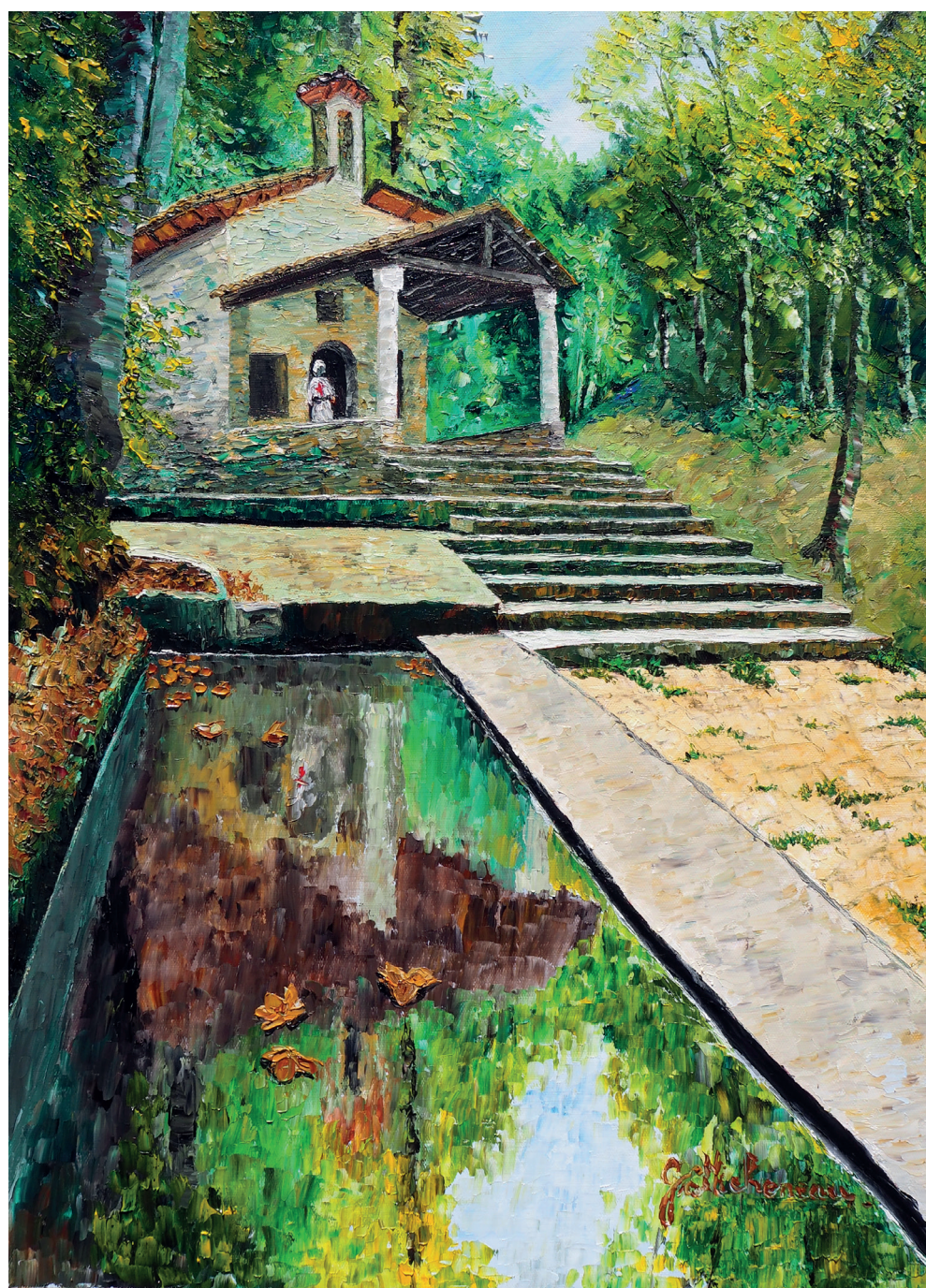


# Gyslaine Pachet-Micheneau

ÉVEILLER LES SENS • AROUSING THE SENSES

## MES EXPOS

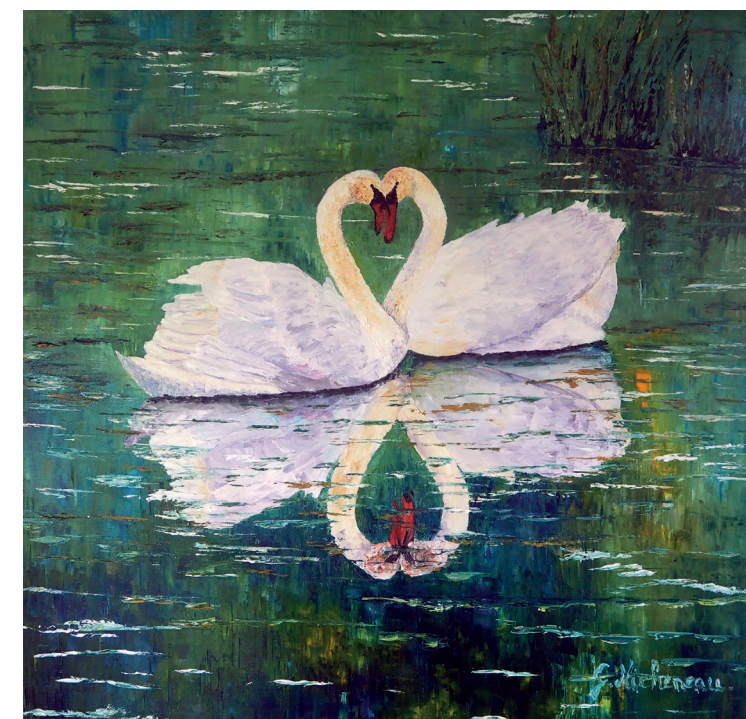
- 4 au 25 Novembre 2023  
 Convergence, Mostra d'Arte Contemporanea - Salon International 2023 d'Arts Platisques à Rome
- 25 Oct au 1 Nov 2023  
 Châtaillonn Plage Espace Carnot- 17340
- Juillet-Août 2023  
 Festival "les papillons 2023"- Carpentras
- 21 au 24 Avril 2023  
 Festival des roses à Chedigny 37310
- 27 & 28 Mai 2023  
 Festival des roses à Chedigny 37310
- 17 au 30 Mars 2023  
 Galerie du Parc -Joué les Tours 37300
- 13 au 18 Mai 2023  
 Salon de l'Art en Chemin, Galerie Thuillier, Paris
- 25 & 26 Février 2023  
 24h d'Art Belfaidien-Beaufay 72110



Petite chapelle 70x50cm



Montée vers l'au-delà 80x80 cm



Cygnés de l'amour 70x70 cm

Née en 1960 en Charente-Maritime, cette artiste installée désormais dans la campagne près de Tours s'inspire de la nature et de ses énergies colorées pour réaliser des œuvres au couteau dont la lumière et les teintes puissantes éveillent nos sens et notre imaginaire.

Médaille d'Argent de l'Académie Arts, Sciences et Lettres, Gyslaine Pachet-Micheneau aime peindre en plein air, gorgeant ses coups de pinceaux de la nature et des échanges avec le public pour nous transmettre des émotions pures grâce à sa gestuelle libre et à sa spontanéité.

L'artiste travaille également avec un maître-verrier, travaillant sur des sujets historiques et/ou bibliques qu'elle transforme ensuite en peintures.

Ces œuvres l'aide à répondre à ses questionnements intérieurs sur le sens de la vie de chacun, sur notre existence terrestre, mêlant peinture et philosophie sur la toile dans des ensembles où règne l'harmonie.

D'où venons-nous ? Quel est notre rôle sur terre ? Comme dans son jardin adoré, Gyslaine Pachet-Micheneau s'inspire de nos racines et de notre ancrage pour mieux élever nos pensées et notre vision de la beauté.

Born in 1960 in the Charente-Maritime region, the artist now lives in the countryside near Tours. She draws her inspiration from nature and its powerful colours to create palette knife paintings that stimulate our senses and our imagination with their strong effects of light and colour.

Gyslaine Pachet-Micheneau, who was awarded the Silver Medal of the Académie Arts, Sciences et Lettres, prefers painting in the open air, immersing her paintbrushes in nature and her interactions with the public to impart pure emotions through her spontaneous and free-flowing gestures.

The artist also collaborates with a master glass artist, creating historical and/or biblical subjects which she then transforms into paintings.

These artworks allow her to address her inner questions about the meaning of life, and our earthly existence, combining painting and philosophy on the canvas in harmonious ensembles.

Where did we come from? Why are we on earth? Much like in her beloved garden, Gyslaine Pachet-Micheneau seeks inspiration from our roots and our ancestry to raise our spirits and our vision of beauty.



Amandiers en fleurs- Hymne au printemps 100x65 cm



Village d'Abitain (Béarn) 61x50 cm